



Habbertec
spirit of innovation

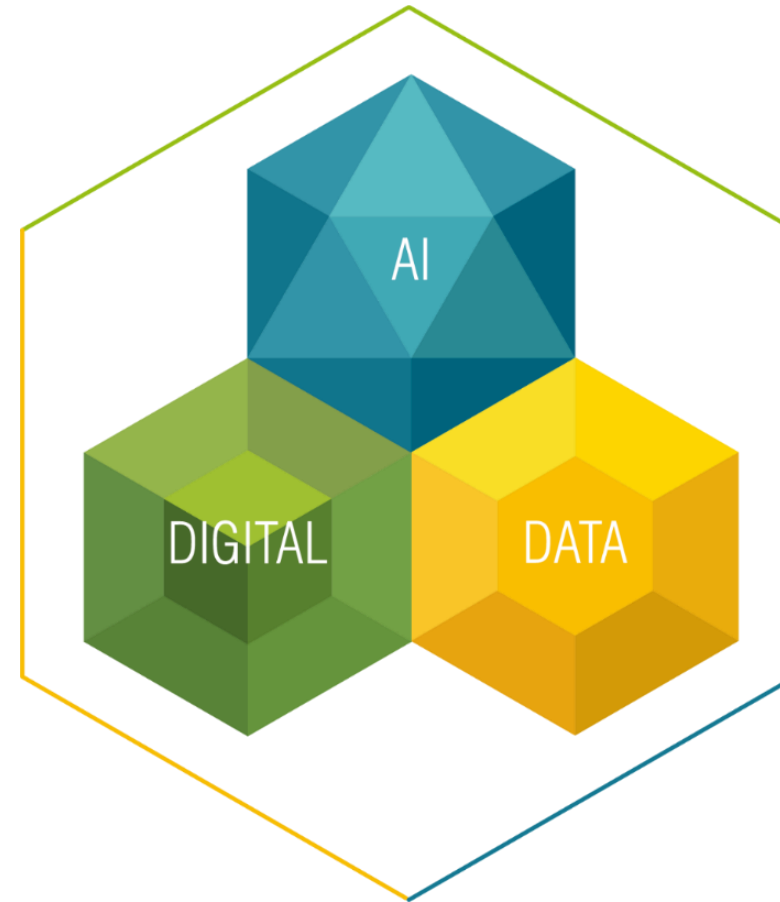


Agenda

1. ¿Quiénes somos?
2. ¿Qué hacemos?
3. Nuestras actividades esenciales
4. Talento
5. Misión
6. Visión
7. Valores
8. Partners
9. Nos aliamos con los mejores
10. Habber en cifras
11. Nuestros clientes
12. Nuestras actividades esenciales
 - Digital
 - Data
 - Artificial Intelligence
13. Cloud
14. Los assets que pueden cambiar los negocios
15. Presencia estratégica

¿Quiénes somos?

Una empresa tecnológica que desde 1997 creamos **soluciones inteligentes e innovadoras** para las organizaciones del futuro, basándonos en **tres pilares tecnológicos**:

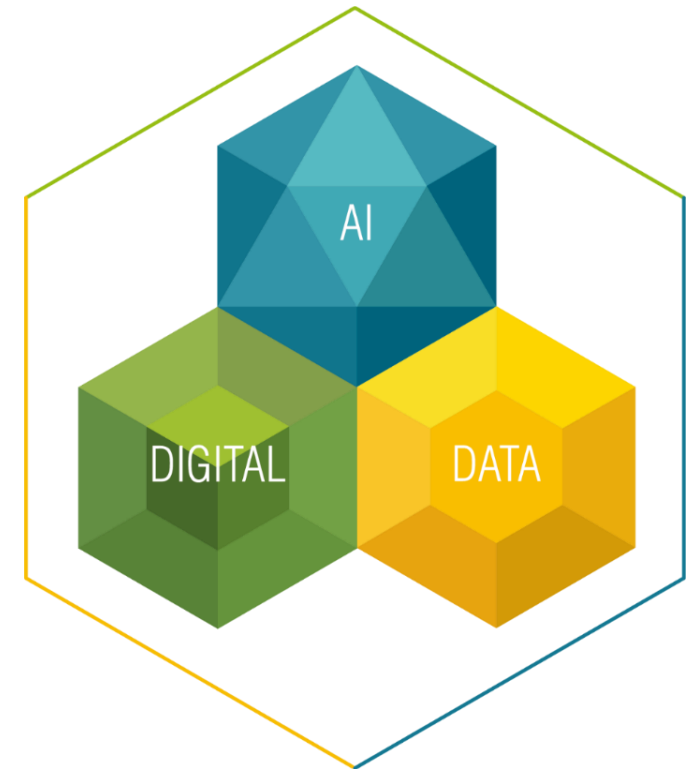


Impulsamos la transformación a través de la innovación tecnológica

¿Qué hacemos?

Diseñamos, desarrollamos e integramos **soluciones transformadoras para cliente final** de diferentes sectores. Competimos con grandes integradores a través de nuestras **capacidades** en tecnologías de nicho como IA, Big Data y RPA. Hemos llegado a **alianzas con los principales proveedores de tecnología** para garantizar que aportamos las mejores soluciones del mercado.

Reutilizamos las **mejores prácticas aprendidas en decenas de clientes y cientos de proyectos implantados durante más de 20 años**, durante los cuales también hemos desarrollado todo un conjunto de **activos para acelerar la transformación** de las organizaciones con las que trabajamos, que pueden implantarse muy ágilmente y consumirse como servicio.



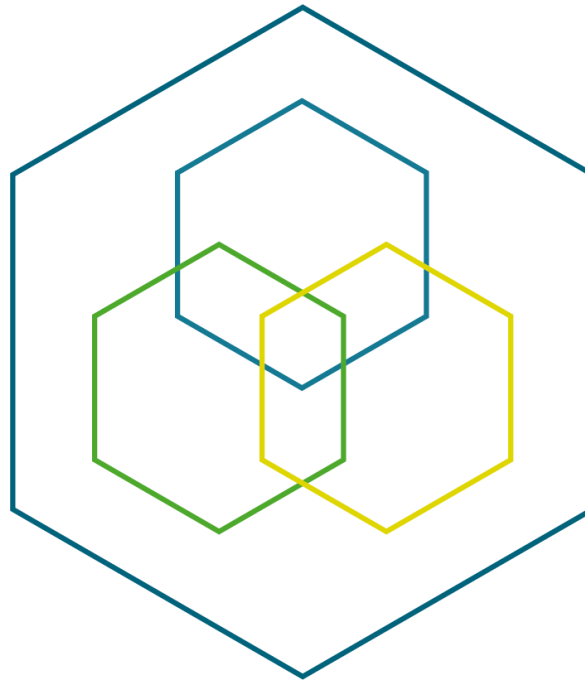
Oferta completa como socio tecnológico

Soluciones

Consultoría

Formación

Soporte



Talento

El principal activo de Habber Tec es el talento de las personas que la conforman:

- Equilibrio en edades y capacidades.
- Excelencia en los procesos de selección, incorporación, seguimiento y fidelización.
- Fuerte inversión en formación interna, planes de certificación y de carrera.
- Procesos de innovación y gestión del conocimiento.
- Metodologías y mejores prácticas establecidas para desarrollos y optimización de recursos.
- Objetivo estratégico de conseguir un ambiente de trabajo excelente.



Misión

Spirit of Innovation: Encontrar siempre la propuesta más innovadora con aplicación práctica.

Transformar a nuestros clientes para convertirlos en líderes de sus mercados a través de soluciones tecnológicas innovadoras que les proporcionen nuevas capacidades y ventajas competitivas.

Trabajar con las personas que forman Habber Tec para aspirar a la mejor versión de cada uno, tanto en el aspecto técnico como en el personal.



Visión

Ser la empresa líder en conocimiento y capacidad de puesta en marcha de tecnologías innovadoras en los mercados que operamos, en las áreas de automatización, analítica e inteligencia artificial con las que construimos las soluciones que transforman los negocios de nuestros clientes. Ser reconocidos como “los que saben hacer” y alcanzar la máxima excelencia.

Expandirnos de manera constante en una lógica de proximidad cultural por las principales geografías de nuestro entorno para estar lo mas cerca posible de nuestros clientes.



Valores

Compromiso para la **satisfacción** de nuestros **clientes**.

Compromiso para lograr el **crecimiento profesional y personal** de los integrantes de nuestro **equipo**.

Compromiso de **innovación constante** para mantenernos en la vanguardia tecnológica.

Compromiso de comportamiento con todas las personas con que interactuamos: **lealtad, sinceridad, profesionalidad, inclusión y diversidad**.

Compromiso con **la sociedad en que vivimos y su medio ambiente a través del voluntariado** para mejorar el mundo a través de nuestras capacidades humanas y tecnológicas.



Nos aliamos con los mejores



IBM Gold Business Partner

- Premio a la Excelencia Técnica en el IBM Ecosystem Summit de 2019.
- IBM Smarter Process Innovation European Business Partner 2017.
- 2015 CIO Review 100 most promising IBM Partners Worldwide.
- IBM Worldwide Smarter Process Award 2013.
- +150 Certificados en tecnologías IBM de automatización, integración & API, cloud, inteligencia artificial y analítica.



Habber en cifras



+20

Años de experiencia



+200

Clientes



3

Países



+100

Trabajadores



+10

Sectores



+150

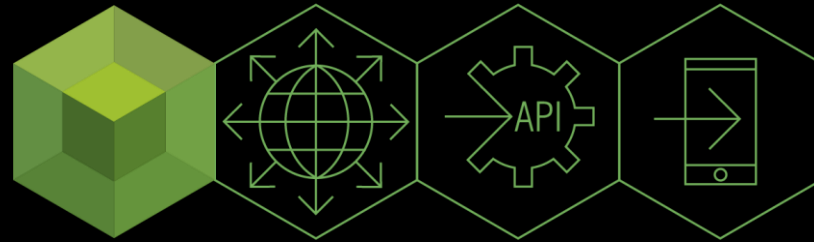
Certificaciones

Muchos confían en nosotros



HabberTec
spirit of innovation

DIGITAL



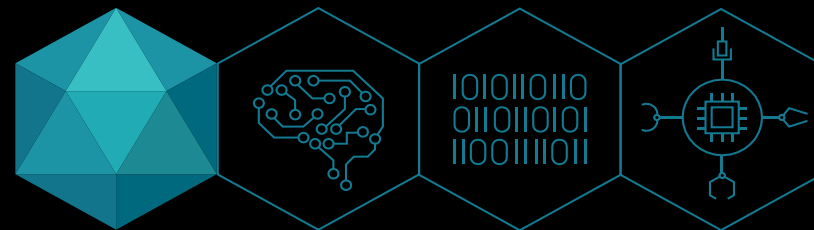
AUTOMATION INTEGRATION EXPERIENCE

DATA

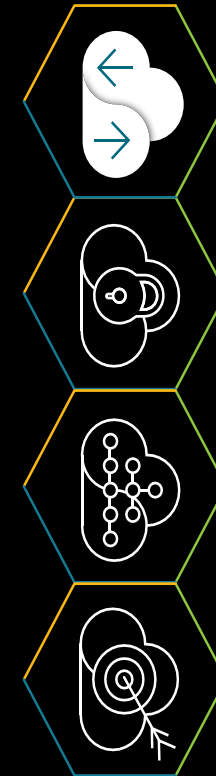


BIG DATA INFORMATION ANALYTICS

AI



LEARNING LANGUAGE ROBOTS



COMPLIANCE
AGILITY
ECONOMY

CLOUD



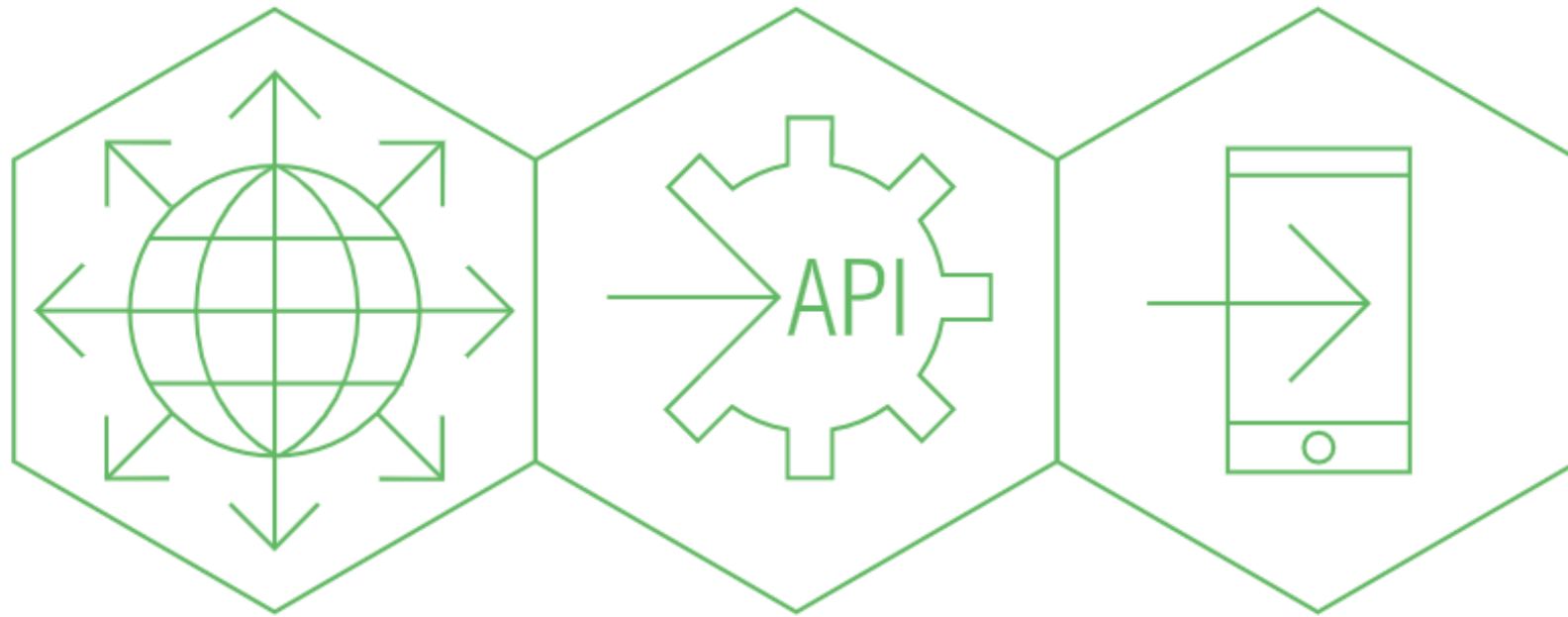
**FIRMEZA
ESTABILIDAD
Y RESISTENCIA**

DIGITAL

Procesos innovadores
que transforman su negocio



Digital



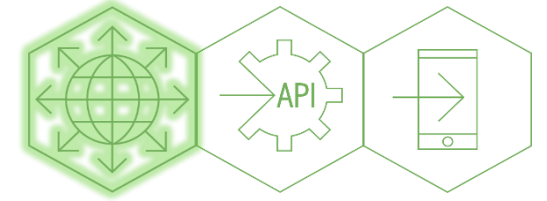
AUTOMATION

INTEGRATION

EXPERIENCE

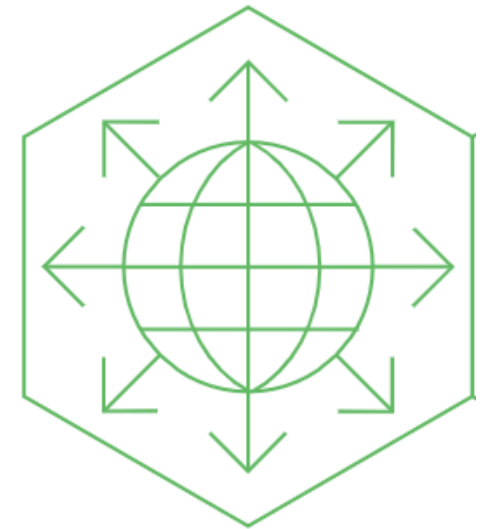


Digital



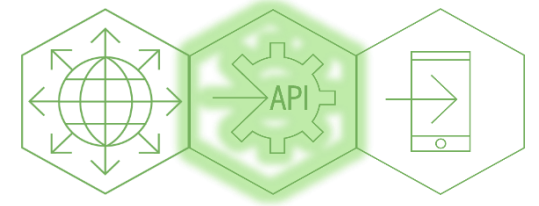
Automation:

- Ayudamos a nuestros clientes a **automatizar sus operaciones y conseguir resultados medibles** con tecnologías líderes en:
 - ✓ Gestión de procesos y casos de negocio (BPM)
 - ✓ Robotización de tareas (RPA)
 - ✓ Decisiones (ODM)
 - ✓ Contenidos (ECM)
 - ✓ Digitalización de documentos (Capture)
 - ✓ Monitorización de negocios (BAI).
- Nuestras soluciones permiten **modelar, automatizar y gestionar políticas, procesos de negocio** y contenidos para incorporar la transformación digital de forma rápida y escalable.



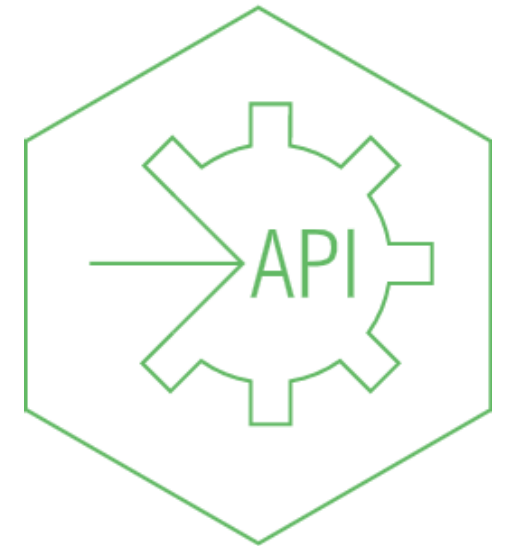


Digital



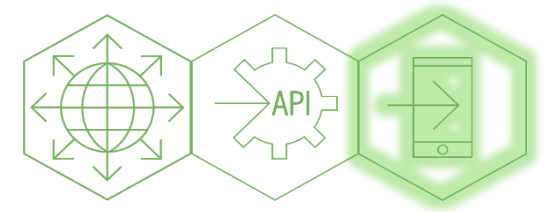
Integration:

- Creamos, ejecutamos y gestionamos APIs y microservicios en un entorno seguro y escalable, tanto locales como en la nube.
- Nuestras plataformas de integración ofrecen comunicación rápida y sencilla entre aplicaciones, **reduciendo la complejidad tecnológica**. Resultan vitales para la monitorización de transacciones empresariales, la analítica y la economía de las APIs. Permiten conectar entornos locales, en la nube y móviles.



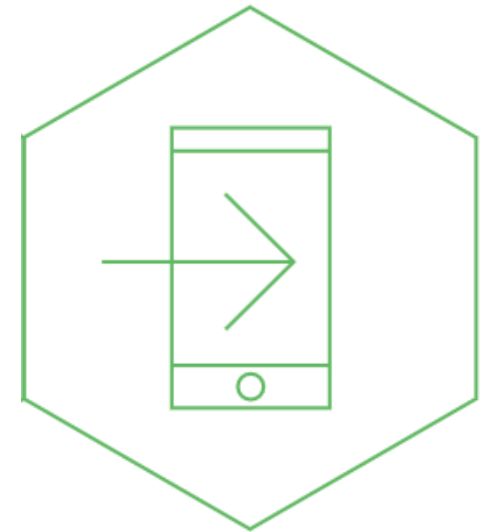


Digital



Experience

- Ofrecemos a las organizaciones **mejores experiencias de usuario para hacer accesibles sus productos y servicios de forma intuitiva y multicanal.**
- Aportamos buenas prácticas en **diseño y usabilidad**, así como tecnologías de lenguaje natural que **aportan el lado más humano de la tecnología.**
- Trabajamos con toda una suite de **soluciones tecnológicas** basadas en la **nube** para ayudar a nuestros clientes a convertirse en una **empresa móvil.**





Cientes transformados con soluciones Digital





EQUILIBRIO
UNIÓN
Y EFICIENCIA

DATA

Respuestas complejas
accesibles sencillamente



Data



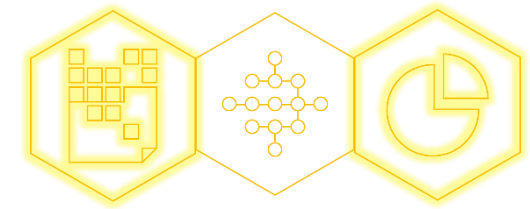
BIG DATA

INFORMATION

ANALYTICS



Data



Big Data

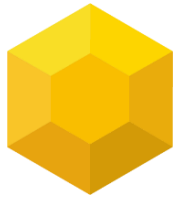
- Ofrecemos soluciones que incluyen el diseño, implantación y **gestión de soluciones Hadoop, In-Memory y Appliances** complementadas con analítica avanzada y **data science** en entornos locales y **multicloud**.



Analytics

- Desarrollamos soluciones de **inteligencia empresarial, analítica avanzada y predictiva** capaces de aprovechar el potencial del Big Data para presentar indicadores claves de negocio (precio óptimo para cada cliente, riesgo de fraude, rentabilidad por línea de negocio, o la propensión a la compra o el abandono en un momento determinado).





Data

Information

- El dato se ha convertido en uno de los activos más importante para las compañías, pero para que genere valor tiene que ser fiable y accesible.
- Una gestión de la información corporativa adecuada establece una única versión de la realidad, evitando datos incoherentes y redundantes.
- La gestión de datos maestros, calidad y el gobierno del dato proporcionan un acceso fiable a la información para dar soporte a iniciativas estratégicas para el negocio como el big data, la analítica, migraciones y consolidación de aplicaciones y procesos digitales.





Proyectos de Data en operadoras de Telco

Telefonica

- Datawarehouse corporativo de telefonía fija.
- Migración del Datawarehouse de móviles.
- Reporting.
- Construcción del área de datos de las campañas de marketing, así como, su posterior modelización para identificar los targets de las mismas.

 **vodafone**

- Migración del Datawarehouse.
- Modelos predictivos para la detección de fraude.
- Construcción del área de datos de las campañas de marketing, así como, su posterior modelización para identificar los targets de las mismas.



**PERFECCIÓN
PROPORCIÓN
ARMONÍA**

AI

Inteligencia artificial
aplicada a su información



AI



LEARNING

LANGUAGE

ROBOTS

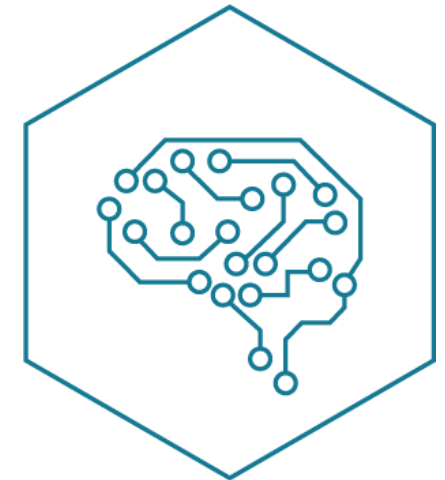


Artificial Intelligence



Learning

- Una de las líneas de trabajo para incorporar inteligencia artificial en los procesos de negocio de nuestros clientes es el aprendizaje automático.
- Este aprendizaje está basado en la aplicación de técnicas como **Machine Learning** y **Deep Learning**, permite a las máquinas aprender por sí mismas y adaptarse a nuevos escenarios sin necesidad de programación específica.





Artificial Intelligence



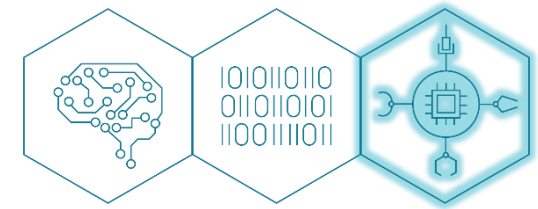
Language

- El procesamiento del lenguaje natural es un campo de la **Inteligencia Artificial** que aporta a los sistemas cognitivos la capacidad de interpretar información semejante a la que utilizamos los humanos, como textos, audios, imágenes y vídeos.
- En Habber Tec empleamos **Natural Language Processing** para facilitar la comunicación entre personas y máquinas en las soluciones de negocio de nuestros clientes, como chatbots o análisis inteligente de conversaciones y textos.



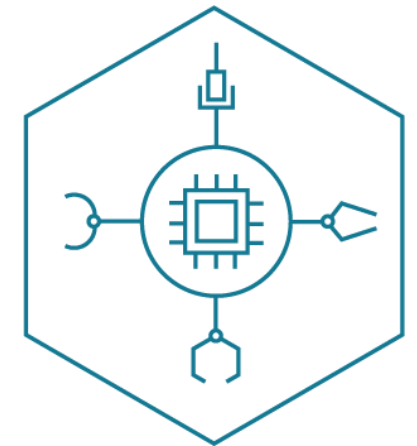


Artificial Intelligence



Robots

- Las tecnologías RPA están pasando de iniciativas aisladas de automatización enfocadas a tareas sencillas y repetitivas a ser parte de una solución integral de **automatización digital** conectadas con la **inteligencia artificial** y la experiencia de cliente.
- Nuestra experiencia y metodología trabajando con IA y robots nos ha llevado a combinar la **flexibilidad y eficiencia** de las soluciones de automatización con la disrupción de técnicas como **Procesamiento de Lenguaje Natural**, Reconocimiento de Imágenes, Aprendizaje Automático o toma de decisiones inteligentes. Generando la **Automatización Inteligente de Procesos (IPA)**.

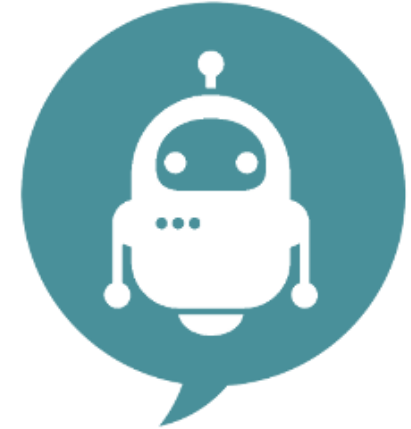




Artificial Intelligence

La IA tiene muchas aplicaciones empresariales...

- Chat bots/Asistentes virtuales.
- Extracción de datos no estructurados.
- Reconocimiento visual de imágenes y video.
- Entendimiento del lenguaje natural (ej. clasificación de documentos, comprensión de sentimientos, conceptos, etc.)
- Modelos predictivos avanzados con aprendizaje continuo: sistemas de recomendación, customer life time value, etc.



CLOUD

Estrategia ganadora



EFICAZ
ÁGIL
SENCILLO
ECONÓMICO



Cloud



COMPLIANCE

AGILITY

ECONOMY



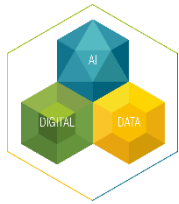
Cloud



Completamos el menú con el servicio en la nube...

- Apostamos por el **nuevo paradigma de soluciones como servicio en la nube** que permite adoptar tecnologías disruptivas con un coste de entrada bajo y adaptado al crecimiento de cada compañía, a través de modelos como el pago por uso y la ampliación de funcionalidades bajo demanda.
- Nuestra estrategia en la nube pasa por una apuesta por arquitecturas híbridas y multcloud basadas en plataformas abiertas que permitan a nuestros clientes incorporar de una manera ágil las nuevas tecnologías que están transformando los negocios, como blockchain y la inteligencia artificial, y las que irán llegando en los próximos años.



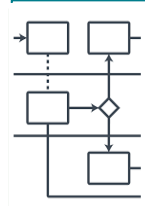


Los assets que pueden cambiar los negocios



Commercial Banking Credit Management

- **Descripción:** solución completa para la gestión de procesos, contenido y políticas diseñada para bancos en el negocio de crédito corporativo del mid-market. Comprende la solicitud y decisión de crédito; preparación del contrato y cierre de sesión; gestión de exenciones; desembolso y compensación.
- **Tecnologías:** IBM Cloud Pack for Automation, IBM Cloud Pack for Integration.



Process Governance & Documentation

- **Descripción:** solución que se encarga de gestionar proyectos en la plataforma de procesos y generar documentación de manera automática, independientemente de la tipologías de estos.
- **Tecnologías:** IBM BAW.



Process Analytics

- **Descripción:** es una herramienta capaz de generar un cuadro de mandos a partir de los indicadores establecidos en los procesos de BPM con el que mostrar el rendimiento y agilidad de estos y poder hacerlos más eficientes.
- **Tecnologías:** IBM BAW.



Digital Insurer Auto Claims

- **Descripción:** solución de procesos de gestión de siniestros de autos para compañías aseguradoras, que acelera el ciclo de vida del proceso y además mejora la experiencia final del cliente.
- **Tecnologías:** IBM Cloud Pak for Automation.



Pricing Mechanisms: Discounts and Promotions

- **Descripción:** solución que emplea la tecnología para gestión de reglas y decisiones enfocada a la actualización de las políticas de precios y descuentos.
- **Tecnologías:** IBM ODM



Shared Services Management:

- **Descripción:** solución desarrollada para la gestión de procesos de diferentes ámbitos en un mismo centro compartido reutilizando tareas comunes.
- **Tecnologías:** IBM Cloud Pak for Automation.



Digital Onboarding

- **Descripción:** solución que automatiza la digitalización de documentos de expedientes asociados a los procesos de negocio a través de la captura, identificación, extracción, clasificación y validación de sus contenidos no estructurados, para reducir el riesgo o error generado por la intervención humana.
- **Tecnologías:** IBM ODM, IBM Datacap.



Outlook Metabot

- **Descripción:** metabot que es capaz de gestionar multitud de operaciones y funciones de forma autónoma en buzones de correos, para agilizar tareas comunes.
- **Tecnologías:** IBM RPA (Automation Anywhere).



Cognitive Legal Process Automation

- **Descripción:** solución que permite el análisis y la clasificación de todo tipo de documentación legal para mejorar los procesos internos de las compañías o bufetes de abogados.
- **Tecnologías:** IBM Watson Explorer



Hotel Virtual Concierge

- **Descripción:** aplicación móvil enfocada a la personalización de la oferta que permite a los huéspedes acceder desde sus dispositivos a toda la información sobre las actividades del hotel. Incluye un asistente cognitivo virtual (chatbot) que responderá a preguntas del cliente en tiempo real para mejorar los procesos de reserva, check in móvil, servicio de habitación, etc.
- **Tecnologías:** IBM Watson (Conversation, Machine Learning, Natural Language Understanding, Speech to Text, Text to Speech, Discovery).



Ally, Cognitive Real Estate Assistant

- **Descripción:** Desarrollo e implantación de un agente virtual (ChatBot) basado en **IBM Watson Assistant con interacción voz y texto**, para asistir a los buscadores de inmuebles 7x24x365 en todo el proceso de adquisición desde la búsqueda del inmueble hasta la tramitación de la hipoteca y/o alquiler.
- **Tecnologías:** IBM Watson (Conversation, Machine Learning, Natural Language Understanding, Speech to Text, Text to Speech, Discovery).

Presencia estratégica



ESPAÑA

Caleruega, 81, 1ºB - 28033 Madrid.

[\(Ver en el mapa\)](#)

Mare de Déu de Núria, 8 - 08017 BCN

[\(Ver en el mapa\)](#)

T - Mad: +34 911 255 303

info.es@habber.com



PORTUGAL

Av. Miguel Bombarda, 36, 2º D 1050-165 Lisboa.

[\(Ver en el mapa\)](#)

T: +351 216 064 486

M: +351 932 770 654

info.pt@habber.com



MOZAMBIQUE

Calle de Francia 303, Maputo.

[\(Ver en el mapa\)](#)

T: +258 84 957 6534

info.mz@habber.com

A vertical bar on the left side of the slide with a color gradient from light blue at the top to yellow at the bottom.

Muchas gracias

Para cualquier información adicional que necesite:

info.es@habber.com